

УТВЕРЖДАЮ

Начальник отдела по Кировскому
муниципальному району департамента
труда и социального развития
Приморского края



Скиба О.С.

«29» июля 2017 г.

ПАСПОРТ ДОСТУПНОСТИ

объекта социальной инфраструктуры (ОСИ)

№ 1

1. Общие сведения об объекте

- 1.1. Наименование (вид) объекта: муниципальное бюджетное общеобразовательное учреждение дополнительного образования «Детско - юношеская спортивная школа «Патриот» п. Кировский Кировского района»
- 1.2. Адрес объекта: 692091, Приморский край, Кировский район, пгт. Кировский, ул. Площадь Свободы 36а.
- 1.3. Сведения о размещении объекта: отдельно стоящее здание 2 этажа, 1710,0 кв.м
➤ наличие прилегающего земельного участка (да, нет); да.
- 1.4. Год постройки здания: 1969г. последнего капитального ремонта: нет.
- 1.5. Дата предстоящих плановых ремонтных работ: текущего 2017 капитального нет.
- 1.6. Название организации (учреждения), (полное юридическое наименование – согласно Уставу, краткое наименование): Муниципальное бюджетное общеобразовательное учреждение дополнительного образования «Детско - юношеская спортивная школа «Патриот» п. Кировский Кировского района Приморского края» (краткое наименование: МБОУ ДО ДЮСШ «Патриот» п. Кировский).
- 1.7. Юридический адрес организации (учреждения): 692091, Приморский край, Кировский район, пгт. Кировский, ул. Площадь Свободы 36а.
- 1.8. Основание для пользования объектом (оперативное управление, аренда, собственность): оперативное управление.
- 1.9. Форма собственности (государственная, негосударственная): государственная.
- 1.10. Территориальная принадлежность (федеральная, региональная, муниципальная): муниципальная.

1.11. Вышестоящая организация (наименование): Администрация Кировского муниципального района.

1.12. Адрес вышестоящей организации, другие координаты: 692091, Приморский край, Кировский район, пгт. Кировский, ул. Советская 57.

2. Характеристика деятельности организации на объекте (по обслуживанию населения)

2.1. Сфера деятельности (здравоохранение, образование, социальная защита, физическая культура и спорт, культура, связь и информация, транспорт, жилой фонд, потребительский рынок и сфера услуг, другое): образование.

2.2. Виды оказываемых услуг: предоставление дополнительных образовательных услуг.

2.3. Форма оказания услуг: (на объекте, с длительным пребыванием, в т.ч. проживанием на дому, дистанционно) на объекте.

2.4. Категории обслуживаемого населения по возрасту: (дети, взрослые трудоспособного возраста, пожилые; все возрастные категории): дети.

2.5. Категории обслуживаемых инвалидов: нет.

2.6. Плановая мощность: посещаемость (количество обслуживаемых в день), вместимость, пропускная способность: 105 детей.

2.7. Участие в исполнении ИПР инвалида, ребенка-инвалида (да, нет): нет.

3. Состояние доступности объекта

3.1. Путь следования к объекту пассажирским транспортом (описать маршрут движения с использованием пассажирского транспорта): от остановки «Совхоз» и «ЦРБ» до остановки « Универмаг» автобус №1.

3.2. Путь к объекту от ближайшей остановки пассажирского транспорта:

3.2.1. Расстояние до объекта от остановки транспорта: 150 м.

3.2.2. Время движения (пешком): 5 минут.

3.2.3. Наличие выделенного от проезжей части пешеходного пути (да, нет), да.

3.2.4. Перекрестки: нерегулируемые.

3.2.5. Информация на пути следования к объекту: визуальная;

3.2.6. Перепады высоты на пути: нет.

Их обустройство для инвалидов на коляске: нет.

3.3. Организация доступности объекта для инвалидов – форма обслуживания*

№ п/п	Категория инвалидов (вид нарушения)	Вариант организации доступности объекта (формы обслуживания)*
1.	Все категории инвалидов и МГН	«ДУ»
	в том числе инвалиды:	
2	передвигающиеся на креслах-колясках	«ВНД»
3	с нарушениями опорно-двигательного аппарата	«ДУ»
4	с нарушениями зрения	«А»
5	с нарушениями слуха	«А»
6	с нарушениями умственного развития	«А»

* - указывается один из вариантов: «А» доступность всех зон и помещений - универсальная, «Б» доступны специально выделенные участки и помещения, «ДУ» доступность условная: дополнительная помощь сотрудника, услуги на дому, дистанционно, «ВНД» не организована доступность.

3.4. Состояние доступности основных структурно-функциональных зон

№ п /п	Основные структурно-функциональные зоны	Состояние доступности, в том числе для основных категорий инвалидов**
1	Территория, прилегающая к зданию (участок)	ДП-В
2	Вход (входы) в здание	ДЧ-В
3	Путь (пути) движения внутри здания (в т.ч. пути эвакуации)	ДЧ-И (К, О)
4	Зона целевого назначения здания (целевого посещения объекта)	ДЧ-В
5	Санитарно-гигиенические помещения	ДЧ-В
6	Система информации и связи (на всех зонах)	ДЧ-В
7	Пути движения к объекту (от остановки транспорта)	ДЧ-В

** Указывается: **ДП-В** - доступно полностью всем; **ДП-И** (К, О, С, Г, У) – доступно полностью избирательно (указать категории инвалидов); **ДЧ-В** - доступно частично всем; **ДЧ-И** (К, О, С, Г, У) – доступно частично избирательно (указать категории инвалидов); **ДУ** - доступно условно, **ВНД** – временно недоступно

3.5. Итоговое заключение о состоянии доступности ОСИ: доступно частично всем.

4. Управленческое решение

4.1. Рекомендации по адаптации основных структурных элементов объекта

№ п/п	Основные структурно-функциональные зоны объекта	Рекомендации по адаптации объекта (вид работы)*
1	Территория, прилегающая к зданию (участок)	Не нуждается
2	Вход (входы) в здание	Технические решения невозможны
3	Путь (пути) движения внутри здания (в т.ч. пути эвакуации)	Технические решения невозможны
4	Зона целевого назначения здания (целевого посещения объекта)	Технические решения невозможны
5	Санитарно-гигиенические помещения	Технические решения невозможны
6	Система информации на объекте (на всех зонах)	индивидуальное решение с ТСП
7	Пути движения к объекту (от остановки транспорта)	индивидуальное решение с ТСП
8	Все зоны и участки	индивидуальное решение с ТСП

*- указывается один из вариантов (видов работ): не нуждается; ремонт (текущий, капитальный); индивидуальное решение с ТСП; технические решения невозможны – организация альтернативной формы обслуживания

4.2. Период проведения работ: по мере поступления финансовых средств в рамках исполнения плана.

(указывается наименование документа: программы, плана)

4.3. Результат (по состоянию доступности) после выполнения работ по адаптации: частично доступно.

Оценка результата исполнения программы, плана (по состоянию доступности) удовлетворительно.

4.4. Для принятия решения требуется, не требуется (нужное подчеркнуть):

Согласование _____

Имеется заключение уполномоченной организации о состоянии доступности объекта (наименование документа и выдавшей его организации, дата), прилагается _____

4.5. Информация размещена (обновлена) на Карте доступности субъекта РФ дата edumsko.ru. (наименование сайта, портала)

5. Особые отметки

Паспорт сформирован на основании:

1. Анкета (информация об объекте) от «28» 06 2017г.
2. Акта обследования № акта 1 от «28» 06 2017г.
3. Решения комиссии 71-ог от «28» 06 2017г.

УТВЕРЖДАЮ

Директор МБОУ ДО ДЮСШ
«Патриот» п. Кировский
Кировского района»
Ханьянов С.В.
20 / 7 г.



АНКЕТА

(информация об объекте социальной инфраструктуры)

К ПАСПОРТУ ДОСТУПНОСТИ ОСИ

№ 1

1. Общие сведения об объекте

- 1.1. Наименование *(вид) объекта: муниципальное бюджетное общеобразовательное учреждение дополнительного образования «Детско - юношеская спортивная школа «Патриот» п. Кировский Кировского района».
- 1.2. Адрес объекта: 692091, Приморского края, Кировский район, пгт. Кировский, ул. Площадь Свободы, д.36а.
- 1.3. Сведения о размещении объекта: отдельно стоящее здание 2 этажа, 1710,0 кв.м
- часть здания - этажей (или на - этаже), - - кв.м
- наличие прилегающего земельного участка (да, нет) да.
- 1.4. Год постройки здания: 1969, последнего капитального ремонта: нет.
- 1.5. Дата предстоящих плановых ремонтных работ: текущего 2017, капитального нет.
сведения об организации, расположенной на объекте
- 1.6. Название организации (учреждения), (полное юридическое наименование – согласно Уставу, краткое наименование): Муниципальное бюджетное общеобразовательное учреждение дополнительного образования «Детско - юношеская спортивная школа «Патриот» п. Кировский» Кировского района Приморского края (краткое наименование: МБОУ ДО ДЮСШ «Патриот» п. Кировский».
- 1.7. Юридический адрес организации (учреждения): 692091, Приморский край, Кировский район, пгт. Кировский, ул. Площадь Свободы 36а.
- 1.8. Основание для пользования объектом (оперативное управление, аренда, собственность): оперативное управление.
- 1.9. Форма собственности (государственная, негосударственная): государственная.
- 1.10. Территориальная принадлежность (федеральная, региональная, муниципальная): муниципальная.

1.11. Вышестоящая организация (наименование): Администрация Кировского муниципального района.

1.12. Адрес вышестоящей организации, другие координаты: 692091, Приморский край, Кировский район, пгт. Кировский, ул. Советская, д.57, 8(42354) 21-2-82; 8(42354) 21-4-75.

2. Характеристика деятельности организации на объекте (по обслуживанию населения)

2.1. Сфера деятельности (здравоохранение, образование, социальная защита, физическая культура и спорт, культура, связь и информация, транспорт, жилой фонд, потребительский рынок и сфера услуг, другое): образование.

2.2. Виды оказываемых услуг: предоставление дополнительных образовательных услуг.

2.3. Форма оказания услуг: (на объекте, с длительным пребыванием, в т.ч. проживанием, на дому, дистанционно) на объекте.

2.4. Категории обслуживаемого населения по возрасту: (дети, взрослые трудоспособного возраста, пожилые; все возрастные категории) дети.

2.5. Категории обслуживаемых инвалидов: инвалиды, передвигающиеся на коляске, инвалиды с нарушениями опорно-двигательного аппарата; нарушениями зрения, нарушениями слуха): нет.

2.6. Плановая мощность: посещаемость (количество обслуживаемых в день), вместимость, пропускная способность: 105 чел.

2.7. Участие в исполнении ИПР инвалида, ребенка-инвалида (да, нет): нет.

3. Состояние доступности объекта

3.1. Путь следования к объекту пассажирским транспортом (описать маршрут движения с использованием пассажирского транспорта): от остановки «Совхоз» и «ЦРБ» до остановки «Универмаг» автобус № 1.

3.2. Путь к объекту от ближайшей остановки пассажирского транспорта:

3.2.1. Расстояние до объекта от остановки транспорта: 150 м.

3.2.2. Время движения (пешком): 5 минут.

3.2.3. Наличие выделенного от проезжей части пешеходного пути (да, нет),

3.2.4. Перекрестки: нерегулируемые; регулируемые, со звуковой сигнализацией, таймером; нет

3.2.5. Информация на пути следования к объекту: акустическая, тактильная, визуальная; нет

3.2.6. Перепады высоты на пути: есть, нет.

Их обустройство для инвалидов на коляске: да, нет нет

3.3. Организация доступности объекта для инвалидов – форма обслуживания*
3.3 с учетом СП 35-101-2001

№ п/п	Категория инвалидов (вид нарушения)	Вариант организации доступности объекта (формы обслуживания)*
1.	Все категории инвалидов и МГН	ВНД, ДУ, А
	в том числе инвалиды:	
2	передвигающиеся на креслах-колясках	ДУ
3	с нарушениями опорно-двигательного аппарата	ВНД
4	с нарушениями зрения	ВНД
5	с нарушениями слуха	ВНД
6	с нарушениями умственного развития	А, ДУ

* - указывается один из вариантов: «А», «Б», «ДУ», «ВНД»

3.4. Состояние доступности основных структурно-функциональных зон

№ п \п	Основные структурно-функциональные зоны	Состояние доступности, в том числе для основных категорий инвалидов**
1	Территория, прилегающая к зданию (участок)	ВНД
2	Вход (входы) в здание	ВНД
3	Путь (пути) движения внутри здания (в т.ч. пути эвакуации)	ВНД
4	Зона целевого назначения здания (целевого посещения объекта)	ВНД
5	Санитарно-гигиенические помещения	ВНД
6	Система информации и связи (на всех зонах)	ВНД
7	Пути движения к объекту (от остановки транспорта)	ВНД

** Указывается: ДП-В - доступно полностью всем; ДП-И (К, О, С, Г, У) – доступно полностью избирательно (указать категории инвалидов); ДЧ-В - доступно частично всем; ДЧ-И (К, О, С, Г, У) – доступно частично избирательно (указать категории инвалидов); ДУ - доступно условно, ВНД – временно недоступно

4. Управленческое решение (предложения по адаптации основных структурных элементов объекта)

№ п \п	Основные структурно-функциональные зоны объекта	Рекомендации по адаптации объекта (вид работы)*
1	Территория, прилегающая к зданию (участок)	Орг, ТСР, тек.ремонт
2	Вход (входы) в здание	Орг, ТСР, тек.ремонт
3	Путь (пути) движения внутри здания (в т.ч. пути эвакуации)	Орг, ТСР, тек.ремонт
4	Зона целевого назначения (целевого посещения объекта)	Орг, ТСР, тек.ремонт
5	Санитарно-гигиенические помещения	Орг, ТСР, тек.ремонт
6	Система информации на объекте (на всех зонах)	Орг, ТСР, тек.ремонт

7	Пути движения к объекту (от остановки транспорта)	Орг, ТСР, тек.ремонт
8.	Все зоны и участки	Орг, ТСР, тек.ремонт

*- указывается один из вариантов (видов работ): не нуждается; ремонт (текущий, капитальный); индивидуальное решение с ТСР; технические решения невозможны – организация альтернативной формы обслуживания

ОБОЗНАЧЕНИЯ И СОКРАЩЕНИЯ

Формы инвалидности

Г	Инвалиды с нарушениями слуха
К	Инвалиды, передвигающиеся на креслах-колясках
О (ОДА)	Инвалиды с нарушениями опорно-двигательного аппарата
С	Инвалиды с нарушениями зрения
У	Инвалиды с нарушениями умственного развития

Состояние доступности объекта (зоны)

ДП	Доступно полностью
ДЧ	Доступно частично
ДУ	Доступно условно
«ВНД»	Временно недоступно

Вариант организации доступности объекта (формы обслуживания)

«А»	Доступность всех зон и помещений - универсальная
«Б»	Доступны специально выделенные участки и помещения
«ДУ»	Доступность условная: дополнительная помощь сотрудника, услуги на дому, дистанционно
«ВНД»	Не организована доступность

Вид работ по адаптации (в соответствии с классификатором)

ТР	Текущий ремонт
ПСД	Подготовка проектно-сметной документации
Стр	Строительство
КР	Капитальный ремонт
Рек	Реконструкция
Орг	Организация альтернативной формы обслуживания и другие организационные мероприятия

УТВЕРЖДАЮ
Начальник отдела по Кировскому
муниципальному району департамента
труда и социального развития

Приморского края
Скиба О.С.
« 29 » июня 2017 г.
* АНОИО
ВЕСО О ЮАР

АКТ ОБСЛЕДОВАНИЯ
объекта социальной инфраструктуры
К ПАСПОРТУ ДОСТУПНОСТИ ОСИ

№ 1

Кировский муниципальный район

Наименование территориального
образования субъекта Российской
Федерации

« 28 » 06 2017 г.

- 1.1. Наименование (вид) объекта: муниципальное бюджетное общеобразовательное учреждение дополнительное образование « Детско - юношеская спортивная школа « Патриот» п. Кировский Кировского района» Приморского края.
- 1.2. Адрес объекта: 692091, Приморский край, Кировский район, пгт. Кировский, ул. Площадь Свободы, д. 36а.
- 1.3. Сведения о размещении объекта: отдельно стоящее здание 2 этажей, 1710,0 кв.м
- часть здания этажей (или на - этаже), кв.м
- наличие прилегающего земельного участка (да, нет); да
- 1.4. Год постройки здания 1969, последнего капитального ремонта нет
- 1.5. Дата предстоящих плановых ремонтных работ: текущего 2017, капитального нет.
сведения об организации, расположенной на объекте
- 1.6. Название организации (учреждения), (полное юридическое наименование – согласно Уставу, краткое наименование) Муниципальное бюджетное общеобразовательное учреждение дополнительного образования « Детско - юношеская спортивная школа « Патриот» п. Кировский Кировского района» Приморского края (краткое наименование МБОУ ДО ДЮСШ «Патриот» п. Кировский).

1.7. Юридический адрес организации (учреждения): 692091, Приморский край, Кировский район, пгт. Кировский, ул. Площадь Свободы, д. 36а.

1.8. Основание для пользования объектом (оперативное управление, аренда, собственность): оперативное управление.

1.9. Форма собственности (государственная, негосударственная): государственная.

1.10. Территориальная принадлежность (федеральная, региональная, муниципальная): муниципальная.

1.11. Вышестоящая организация (наименование): администрация Кировского муниципального района.

1.12. Адрес вышестоящей организации, другие координаты: 692091, Приморский край, Кировский район, пгт. Кировский, ул. Советская, д. 57, 8(42354) 21-2-82, 8(42354) 21-4-75.

2. Характеристика деятельности организации на объекте (по обслуживанию населения)

2.1 Сфера деятельности (здравоохранение, образование, социальная защита, физическая культура и спорт, культура, связь и информация, транспорт, жилой фонд, потребительский рынок и сфера услуг, другое): образование.

2.2 Виды оказываемых услуг: предоставление дополнительных образовательных услуг.

2.3 Форма оказания услуг: (на объекте, с длительным пребыванием, в т.ч. проживанием, на дому, дистанционно): на объекте.

2.4 Категории обслуживаемого населения по возрасту: (дети, взрослые трудоспособного возраста, пожилые; все возрастные категории): дети.

2.5 Категории обслуживаемых инвалидов: инвалиды, передвигающиеся на коляске, инвалиды с нарушениями опорно-двигательного аппарата; нарушениями зрения, нарушениями слуха, нарушениями умственного развития): нет.

2.6 Плановая мощность: посещаемость (количество обслуживаемых в день), вместимость, пропускная способность: 105.

2.7 Участие в исполнении ИПР инвалида, ребенка-инвалида (да, нет): нет.

3. Состояние доступности объекта

3.1 Путь следования к объекту пассажирским транспортом (описать маршрут движения с использованием пассажирского транспорта): от остановки «Совхоз» и «ЦРБ» до остановки «Универмаг» автобус №1.

наличие адаптированного пассажирского транспорта к объекту: нет.

3.2 Путь к объекту от ближайшей остановки пассажирского транспорта:

3.2.1. Расстояние до объекта от остановки транспорта: 150 м.

3.2.2. Время движения (пешком) **5 минут.**

3.2.3. Наличие выделенного от проезжей части пешеходного пути (да, нет): **да.**

3.2.4. Перекрестки: **нерегулируемые**; регулируемые, со звуковой сигнализацией, таймером; нет

3.2.5 Информация на пути следования к объекту: акустическая, тактильная, **визуальная**; нет

3.2.6 Перепады высоты на пути: есть, нет (описать): **нет.**

Их обустройство для инвалидов на коляске: (да, нет) **нет**

3.3 Организация доступности объекта для инвалидов – форма обслуживания*

№ п/п	Категория инвалидов (вид нарушения)	Вариант организации доступности объекта (формы обслуживания)*
1.	Все категории инвалидов и МГН	ВНД, ДУ, А
	в том числе инвалиды:	
2	передвигающиеся на креслах-колясках	ДУ
3	с нарушениями опорно-двигательного аппарата	ВНД
4	с нарушениями зрения	ВНД
5	с нарушениями слуха	ВНД
6	с нарушениями умственного развития	А, ДУ

* - указывается один из вариантов: «А», «Б», «ДУ», «ВНД»

3.4. Состояние доступности основных структурно-функциональных зон

№ п/п	Основные структурно-функциональные зоны	Состояние доступности, в том числе для основных категорий инвалидов**	Приложение	
			№ на плане	№ фото
1	Территория, прилегающая к зданию (участок)	ВНД-В	1	1
2	Вход (входы) в здание	ДП-И (г, у), ВНД-И (к, о, с)	2	2
3	Путь (пути) движения внутри здания (в т.ч. пути эвакуации)	ВНД-В	3	3
4.1	Зона целевого назначения здания (целевого посещения объекта) – кабинетная форма обслуживания	ДП-И (о, у), ДЧ-И (к), ВНД-И (с, г)	4.1	4
4.2	Зона целевого назначения здания (целевого посещения объекта) – зальная форма обслуживания	ДП-И (о, у), ВНД-И (к, с, г)	4.2	5
4.3	Зона целевого назначения здания (целевого посещения объекта) – жилые помещения (палаты)	ДП-И (о, г, у), ДЧ-И (к), ДУ-И (с)	4.3	-
5	Санитарно-гигиенические	ВНД-В	5	6 - 7

	помещения			
6	Система информации и связи (на всех зонах)	ВНД-В	-	8
7	Пути движения к объекту (от остановки транспорта)	ВНД-В	-	-

** Указывается: ДП-В - доступно полностью всем; ДП-И (к, о, с, г, у) – доступно полностью избирательно (указать категории инвалидов); ДЧ-В - доступно частично всем; ДЧ-И (к, о, с, г, у) – доступно частично избирательно (указать категории инвалидов); ДУ-В - доступно условно всем, ДУ-И (к, о, с, г, у) – доступно условно избирательно (указать категории инвалидов); ВНД-В – временно недоступно всем, ВНД-И (к, о, с, г, у) – временно недоступно избирательно (указать категории инвалидов)

3.5. Итоговое заключение о состоянии доступности ОСИ: Объект признан временно недоступным для всех категорий инвалидов, кроме инвалидов с умственными нарушениями

Для решения вопросов доступности для всех категорий инвалидов в качестве безусловно обязательных мер требуется, прежде всего, установить информацию об ОСИ у входа на территорию, организовать автостоянку и освещение, отремонтировать покрытие пешеходных путей на прилегающей территории, организовать оказание ситуационной помощи сотрудниками учреждения с закреплением функциональных обязанностей в должностных инструкциях, продумать и обозначить на схемах наиболее оптимальные пути движения к зоне целевого назначения и санитарно-гигиеническим помещениям, а также организовать систему оповещения в экстренных случаях и обозначить пути эвакуации.

Для обеспечения полной доступности объекта для инвалидов с патологией опорно-двигательного аппарата требуется установка оградительных поручней на входной площадке главного входа, нормативных поручней на лестницах и вдоль стен.

Для обеспечения условной доступности объекта для инвалидов с нарушениями слуха необходимо выделить в школе специально оборудованные места с возможностью усиления звука, а также организовать сурдоперевод при оказании услуг.

Для обеспечения частичной доступности объекта для инвалидов, передвигающихся на креслах-колясках, требуется комплексное оборудование входа для инвалидов на креслах-колясках с установкой нормативного пандуса в левом крыле здания с обеспечением информационного сопровождения от входа на территорию, установка бортиков на путях движения, а также выделение зоны проживания на 1ом этаже в левом крыле здания, максимально приближенном ко вновь организованному входу с обустройством всех функциональных помещений в этом блоке. Для обеспечения условной доступности объекта для этой категории инвалидов требуется приобретение ТСП (лестничехода) и оказание ситуационной помощи со стороны персонала.

Обеспечение доступности для инвалидов с нарушениями зрения на первом этапе может решаться путём оказания ситуационной помощи на всех зонах, что обеспечит условную доступность объекта; при комплексном развитии системы информации на объекте с использованием контрастных цветовых и тактильных направляющих на всех путях движения, в т.ч. на прилегающей территории, дублировании основной информации рельефно-точечным шрифтом и акустической информацией может быть достигнута полная доступность объекта для инвалидов с нарушениями зрения.

4. Управленческое решение (проект)

4.1. Рекомендации по адаптации основных структурных элементов объекта

№ № п \п	Основные структурно-функциональные зоны объекта	Рекомендации по адаптации объекта (вид работы)*
1	Территория, прилегающая к зданию (участок)	Орг, ТСР, тек.ремонт
2	Вход (входы) в здание	Орг, ТСР, тек.ремонт
3	Путь (пути) движения внутри здания (в т.ч. пути эвакуации)	Орг, ТСР, тек.ремонт
4	Зона целевого назначения здания (целевого посещения объекта)	Орг, ТСР, тек.ремонт
5	Санитарно-гигиенические помещения	Орг, ТСР, тек.ремонт
6	Система информации на объекте (на всех зонах)	Орг, ТСР, тек.ремонт
7	Пути движения к объекту (от остановки транспорта)	Орг, ТСР, тек.ремонт
8	Все зоны и участки	Орг, ТСР, тек.ремонт

*- указывается один из вариантов (видов работ): не нуждается; ремонт (текущий, капитальный); индивидуальное решение с ТСР; технические решения невозможны – организация альтернативной формы обслуживания

4.2. Период проведения работ: 2017 год в рамках исполнения **программы доступная среда.**
(указывается наименование документа: программы, плана)

4.3. Ожидаемый результат (по состоянию доступности) после выполнения работ по адаптации:
на 1 этапе - ДЧ-И (к, о, у), ДУ-И (с, г), на 2 этапе - ДП-И (о, с, у), ДУ-И (к, г).
Оценка результата исполнения программы, плана (по состоянию доступности): ДП-И (о, с, у), ДУ-И (к, г)

4.4. Для принятия решения требуется, не требуется (нужное подчеркнуть): Согласование

4.5. Информация размещена (обновлена) на Карте доступности субъекта Российской Федерации, дата

5. Особые отметки

ПРИЛОЖЕНИЯ:

Результаты обследования:

1. Территории, прилегающей к объекту на 1 л.
2. Входа (входов) в здание на 2 л.
3. Путей движения в здании на 1 л.

4. Зоны целевого назначения объекта

на 2 л.

5. Санитарно-гигиенических помещений

на 2 л.

6. Системы информации (и связи) на объекте

на 1 л.

Результаты фотофиксации на объекте _____ на 1 л.

Поэтажные планы, паспорт БТИ _____ на 1 л.

Руководитель

рабочей группы директор МБОУ ДО ДЮСШ « Патриот» Ханьянов С.В.
(Должность, Ф.И.О.)



(Подпись)

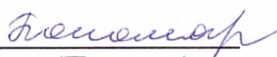
Члены рабочей группы

заведующий хозяйством Шаповалова Н.В.
(Должность, Ф.И.О.)



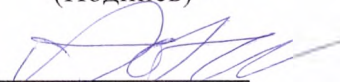
(Подпись)

Заместитель директора по УВР Пономаренко Н.Г.
(Должность, Ф.И.О.)



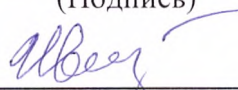
(Подпись)

Преподаватель – организатор ОБЖ Товпеко А.Л.
(Должность, Ф.И.О.)



(Подпись)

Педагог дополнительного образования Ивашко Ю.Ю.
(Должность, Ф.И.О.)

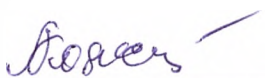


(Подпись)

В том числе:

Представитель общественной
организации инвалидов

Председатель общества инвалидов Бондаренко Л.К.
(Должность, Ф.И.О.)



(Подпись)

Управленческое решение согласовано « ____ » _____ 20__ г. (протокол № ____)

Комиссией (название) _____

Приложение 1
к Акту обследования ОСИ к паспорту
доступности ОСИ №
от «28» 06 2014 г.

I Результаты обследования:

1. Территории, прилегающей к зданию (участка)

муниципальное бюджетное общеобразовательное учреждение дополнительного образования

« Детско - юношеская спортивная школа « Патриот» п. Кировский Кировского района»

Приморский край, Кировский район, пгт. Кировский, ул. Площадь Свободы, д. 36а.

Наименование объекта, адрес

№ п/п	Наименование функционально-планировочного элемента	Наличие элемента			Выявленные нарушения и замечания		Работы по адаптации объектов	
		есть/нет	№ на плане	№ фото	Содержание	Значимо для инвалида (категория)	Содержание	Виды работ
1.1	Вход (входы) на территорию	есть			- отсутствует информация об ОСИ;	Все	- установить информацию на входе;	Орг, ТР, ТСП
1.2	Путь (пути) движения на территории	есть		1	- неровная поверхность; - отсутствует обозначение направлений движения ко входам для МГН; - отсутствует освещение; - отсутствуют оборудованные места отдыха для МГН; - отсутствуют бортики на путях движения инвалидов на креслах-колясках ко входу;	Все	- ремонт поверхности покрытия к главному входу с нанесением цветовой и тактильной маркировки; - обеспечить информационное сопровождение к специальному входу для инвалидов на креслах-колясках, установить бортики; - организовать освещение; - оборудовать места отдыха для МГН	Орг, ТР, ТСП
1.3	Лестница (наружная)	нет						
1.4	Пандус (наружный)	нет						
1.5	Автостоянка и парковка	нет			Не выделены места для транспорта инвалидов	Все	Организовать стоянку с информационным обозначением	Орг, ТР, ТСП
	ОБЩИЕ требования к зоне							

II Заключение по зоне:

Наименование структурно-функциональной зоны	Состояние доступности* (к пункту 3.4 Акта обследования ОСИ)	Приложение		Рекомендации по адаптации (вид работы)** к пункту 4.1 Акта обследования ОСИ
		№ на плане	№ фото	
Территория, прилегающая к зданию	ВНД-В	1	1	Организационные мероприятия, текущий ремонт, индивидуальное решение с ТСР

* указывается: ДП-В - доступно полностью всем; ДП-И (К, О, С, Г, У) – доступно полностью избирательно (указать категории инвалидов); ДЧ-В - доступно частично всем; ДЧ-И (К, О, С, Г, У) – доступно частично избирательно (указать категории инвалидов); ДУ - доступно условно, ВНД - недоступно

**указывается один из вариантов: не нуждается; ремонт (текущий, капитальный); индивидуальное решение с ТСР; технические решения невозможны – организация альтернативной формы обслуживания

Приложение 2
к Акту обследования ОСИ к паспорту
доступности ОСИ №
от «28» 06 2017 г.

**I Результаты обследования:
2. Вход в здание № 1 (главный)**

муниципальное бюджетное общеобразовательное учреждение дополнительного образования
« Детско - юношеская спортивная школа « Патриот» п. Кировский Кировского района»
Приморский край, Кировский район, пгт. Кировский, ул. Площадь Свободы, д. 36а.
Наименование объекта, адрес

№ п/п	Наименование функционально-планировочного элемента	Наличие элемента			Выявленные нарушения и замечания		Работы по адаптации объектов					
		есть/нет	№ на плане	№ фото	Содержание	Значимо для инвалида (категория)	Содержание	Виды работ				
2.1	Лестница (наружная)	нет	2.1	2								
2.2	Пандус (наружный)	нет										
2.3	Входная площадка (перед дверью)	есть							- отсутствует водоотвод, не закреплена водосборная решётка, размеры круглых ячеек более 2 см; - порог на входе – 10 см	Все	- оборудовать водоотвод с установкой водосборной решетки заподлицо; - установка кнопки вызова персонала (переговорного устройства) с закреплением ответственного сотрудника за встречу и сопровождение МГН	Орг, ТР, ТСП
2.4	Дверь (входная)	есть										ТР
2.5	Тамбур	есть										
	ОБЩИЕ требования к зоне								- отсутствует системная информация на входе	Все	- организовать систему информации с цветовым и тактильным обозначением препятствий	Орг, ТР, ТСП

**I Результаты обследования:
2. Вход в здание № 2 (пожарный выход)**

муниципальное бюджетное общеобразовательное учреждение дополнительного образования
« Детско - юношеская спортивная школа « Патриот» п. Кировский Кировского района»
Приморский край, Кировский район, пгт. Кировский, ул. Площадь Свободы, д. 36а.
Наименование объекта, адрес

№ п/п	Наименование функционально-планировочного элемента	Наличие элемента		Выявленные нарушения и замечания		Работы по адаптации объектов		
		есть/нет	№ на плане	№ фото	Содержание	Значимо для инвалида (категория)	Содержание	Виды работ
2.1	Лестница (наружная)	нет					Предлагается комплексное оборудование входа для инвалидов на креслах-колясках с установкой нормативного пандуса, максимально приближенного ко входу на участок (№ 2.3 на плане)	Орг, ТР, ТСР
2.2	Пандус (наружный)	нет						
2.3	Входная площадка (перед дверью)	есть		2.1	Освещении на входе имеется; - порог на входе – 5 см	Все		
2.4	Дверь (входная)	есть						
2.5	Тамбур	нет						
	ОБЩИЕ требования к зоне				- отсутствует системная информация на входе	Все		

II Заключение по зоне:

Наименование структурно-функциональной зоны	Состояние доступности (к пункту 3.4 Акта обследования ОСИ)	Приложение		Рекомендации по адаптации (вид работы) к пункту 4.1 Акта обследования ОСИ
		№ на плане	№ фото	
Вход в здание	ДП-И (г, у), ВНД-И (к, о, с)	-	2.1	Организационные мероприятия, текущий ремонт, индивидуальное решение с ТСР

I Результаты обследования:

3. Пути (путей) движения внутри здания (в т.ч. путей эвакуации)

муниципальное бюджетное общеобразовательное учреждение дополнительного образования
« Детско - юношеская спортивная школа « Патриот» п. Кировский Кировского района»
Приморский край, Кировский район, пгт. Кировский, ул. Площадь Свободы, д. 36а.

Наименование объекта, адрес

№ п/п	Наименование функционально-планировочного элемента	Наличие элемента			Выявленные нарушения и замечания		Работы по адаптации объектов	
		есть/нет	№ на плане	№ фото	Содержание	Значимо для инвалида (категория)	Содержание	Виды работ
3.1	Коридор (вестибюль, зона ожидания)	есть	3	3	<ul style="list-style-type: none"> - не продуман рациональный маршрут МГН к зоне целевого назначения и санитарно-гигиеническим помещениям; - наличие функциональных препятствий (двери, открывающиеся наружу); - отсутствие комплексной информации о пути и направлении движения со схемой расположения и функциональным назначением помещений; - отсутствие горизонтальных поручней вдоль стен; - отсутствие гардероба, колясочной 	Все	<ul style="list-style-type: none"> - продумать и обозначить на схемах наиболее оптимальные пути движения к зоне целевого назначения и санитарно-гигиеническим помещениям, обеспечив их комплексной информацией (цветовые и тактильные направляющие); - установить поручни вдоль стен на путях движения МГН; - выделить и оборудовать помещения под гардероб и колясочную 	Орг, ТР, ТСП
3.2	Лестница (внутри здания)	есть			<ul style="list-style-type: none"> -не обеспечена непрерывность имеющихся поручней; - лестницы не дублируются пандусами или подъёмными устройствами 	к, о, с	<ul style="list-style-type: none"> - установить нормативные поручни на высоте 0,9 м с двух сторон и горизонтальным завершением на 0,3 м; - для преодоления вертикальных 	Орг, ТР, ТСП

						препятствий требуется приобретения ТСР (лестницехода)	
3.3	Пандус (внутри здания)	нет					
3.4	Лифт пассажирский (или подъемник)	нет					
3.5	Дверь	есть		- ненормативное размещение информационных обозначений помещений	Все	- установить информационные рельефные таблички к каждому помещению рядом с дверью на высоте от 1,4 до 1,75м со стороны дверной ручки	ТР, ТСР
3.6	Пути эвакуации (в т.ч. зоны безопасности)			- отсутствие системы экстренного оповещения и размещения путей эвакуации	Все	- организовать систему оповещения в экстренных случаях и обозначить пути эвакуации	Орг, ТР, ТСР
	ОБЩИЕ требования к зоне						

II Заключение по зоне:

Наименование структурно- функциональной зоны	Состояние доступности (к пункту 3.4 Акта обследования ОСИ)	Приложение		Рекомендации по адаптации (вид работы) к пункту 4.1 Акта обследования ОСИ
		№ на плане	№ фото	
Пути движения внутри здания	ВНД-В	3	3	Организационные мероприятия, текущий ремонт, индивидуальное решение с ТСР

I Результаты обследования:

4. Зоны целевого назначения здания (целевого посещения объекта)

Вариант I – зона обслуживания инвалидов

муниципальное бюджетное общеобразовательное учреждение дополнительного образования
« Детско - юношеская спортивная школа « Патриот» п. Кировский Кировского района»
Приморский край, Кировский район, пгт. Кировский, ул. Площадь Свободы, д. 36а.

Наименование объекта, адрес

№ п/п	Наименование функционально-планировочного элемента	Наличие элемента			Выявленные нарушения и замечания		Работы по адаптации объектов	
		есть/нет	№ на плане	№ фото	Содержание	Значимо для инвалида (категория)	Содержание	Виды работ
4.1	Кабинетная форма обслуживания	есть	4.1		- не выделены функциональные блоки помещений для оказания услуг	Все	- расположение кабинетов нуждается в рационализации с выделением, по возможности, функциональных блоков для оказания комплекса услуг, а также с указанием режима (графика) работы специалистов	Орг, ТР, ТСП
4.2	Кабинетная (зальная) форма обслуживания Спортзал, кафе, учебные классы	есть	4.2	4-5	- в кабинетах не выделены специальные места для инвалидов на креслах-колясках, инвалидов с нарушениями зрения и слуха; - при проведении мероприятий не организовано донесение информации в доступной форме людям с нарушениями восприятия; - не организован доступ инвалидов на креслах-колясках для оказания услуг; - в кафе отсутствует режим и правила предоставления услуги, а также не выделены	к, о, с, г	- выделить в зале не менее 5% специально оборудованных мест с возможностью усиления звука и дублированием звуковой и визуальной информацией (организация сурдоперевода); - организовать ситуационную помощь в виде сопровождения персонала; - выделить в кафе места для инвалидов на креслах-колясках	Орг, ТР, ТСП

					места для инвалидов на креслах-колясках		для приёма пищи, организовать его обслуживание как в столовой	
4.3	Прилавочная форма обслуживания	нет	-	-				
4.4	Форма обслуживания с перемещением по маршруту	нет	-	-				
4.5	Кабина индивидуально го обслуживания	нет	-	-				
	ОБЩИЕ требования к зоне							

II Заключение по зоне:

Наименование структурно-функциональной зоны	Состояние доступности (к пункту 3.4 Акта обследования ОСИ)	Приложение		Рекомендации по адаптации (вид работы) к пункту 4.1 Акта обследования ОСИ
		№ на плане	№ фото	
Кабинетная форма	ДП-И (о, у), ДЧ-И (к), ВНД-И (с, г)	4.1	4	Организационные мероприятия, текущий ремонт, индивидуальное решение с ТСР
Зальная форма	ДП-И (о, у), ВНД-И (к, с, г)	4.2	5	Организационные мероприятия, текущий ремонт, индивидуальное решение с ТСР

Приложение 5
к Акту обследования ОСИ к паспорту
доступности ОСИ № 1
от «28» 06 2014 г.

**I Результаты обследования:
5. Санитарно-гигиенических помещений**

муниципальное бюджетное общеобразовательное учреждение дополнительного образования
« Детско - юношеская спортивная школа « Патриот» п. Кировский Кировского района»
Приморский край, Кировский район, пгт. Кировский, ул. Площадь Свободы, д. 36а.
Наименование объекта, адрес

№ п/п	Наименование функционально-планировочного элемента	Наличие элемента			Выявленные нарушения и замечания		Работы по адаптации объектов		
		есть/нет	№ на плане	№ фото	Содержание	Значимо для инвалида (категория)	Содержание	Виды работ	
5.1	Туалетная комната	есть		6-7	- отсутствие туалета для нестационарных клиентов и посетителей; - нет оборудованных санитарно-гигиенических помещений для МГН; - отсутствие кнопки вызова персонала	Все	- необходимо обустроить универсальные туалетные кабины и раковина в каждом жилом блоке (желательно с разделением на мужчин и женщин), а также для нестационарных клиентов и посетителей; - установить кнопку вызова персонала	Орг, ТР, ТСР	
5.2	Душевая/ванная комната	нет							
5.3	Бытовая комната (гардеробная)	нет							
	ОБЩИЕ требования к зоне								

II Заключение по зоне:

Наименование структурно-функциональной зоны	Состояние доступности (к пункту 3.4 Акта обследования ОСИ)	Приложение		Рекомендации по адаптации (вид работы) к пункту 4.1 Акта обследования ОСИ
		№ на плане	№ фото	
Санитарно-гигиенические помещения	ВНД-В	5	6 – 7	Организационные мероприятия, текущий ремонт, индивидуальное решение с ТСР

I Результаты обследования:
6. Системы информации (и связи) на объекте

муниципальное бюджетное общеобразовательное учреждение дополнительного образования
« Детско - юношеская спортивная школа « Патриот» п. Кировский Кировского района»
Приморский край, Кировский район, пгт. Кировский, ул. Площадь Свободы, д. 36а.
Наименование объекта, адрес

№ п/п	Наименование функционально-планировочного элемента	Наличие элемента			Выявленные нарушения и замечания		Работы по адаптации объектов	
		есть/нет	№ на плане	№ фото	Содержание	Значимо для инвалида (категория)	Содержание	Виды работ
6.1	Визуальные средства	есть			Нарушение нормативных требований к размещению визуальной информации, отсутствие информации на ясном языке	Все	Организовать размещение комплексной системы информации на всех зонах объекта (см. рекомендации к Приложениям 1-5)	Орг, ТР, ТСР
6.2	Акустические средства	нет			Отсутствие акустической системы информирования и оповещения об опасности	Все		
6.3	Тактильные средства	нет	-	8-9	Отсутствие дублирования информации тактильными средствами	с		
	ОБЩИЕ требования к зоне				Нарушены требования непрерывности информации, своевременного ориентирования и однозначного опознания объектов и мест посещения	Все		

II Заключение по зоне:

Наименование структурно-функциональной зоны	Состояние доступности (к пункту 3.4 Акта обследования ОСИ)	Приложение		Рекомендации по адаптации (вид работы) к пункту 4.1 Акта обследования ОСИ
		№ на плане	№ фото	
Система информации (и связи) на объекте	ВНД-В	-	8-9	Организационные мероприятия, текущий ремонт, индивидуальное решение с ТСР

Результаты фото-фиксации на объекте



Фото № 1 – Прилегающая территория



Фото № 2 – Вход в здание



Фото № 2.1. Вход в здание № 2 (пожарный выход)

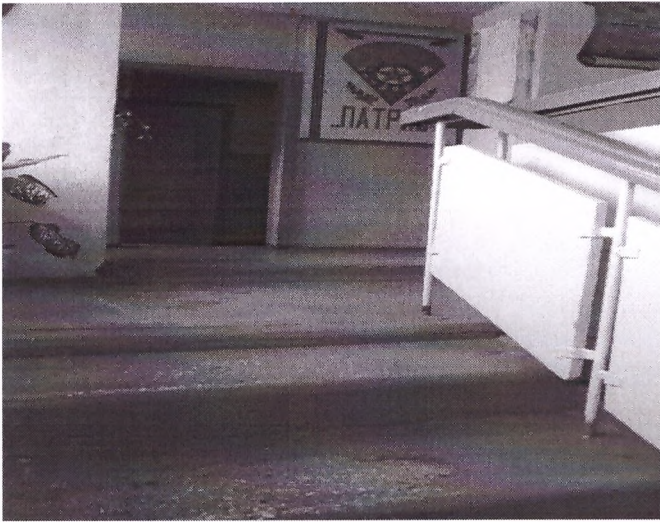
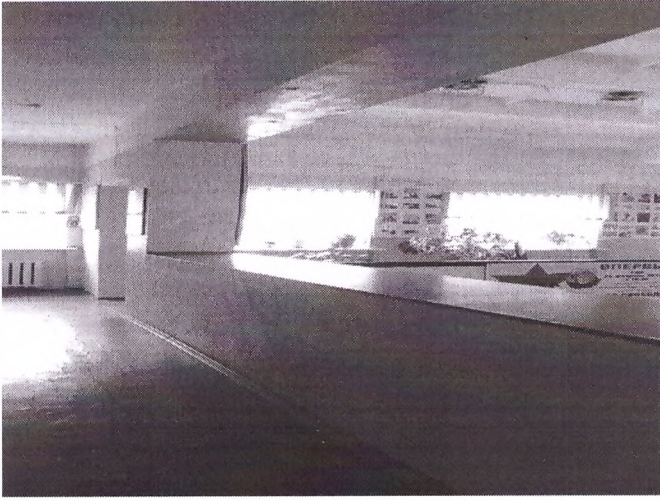


Фото № 3 – Пути движения внутри здания



Фото № 4 – Зона оказания услуг (кабинетная форма)



Фото № 5 – Зона оказания услуг (зальная форма)



Фото № 6 – Санитарно-гигиенические помещения (мужской туалет)



Фото № 7 – Санитарно-гигиенические помещения (женский туалет)

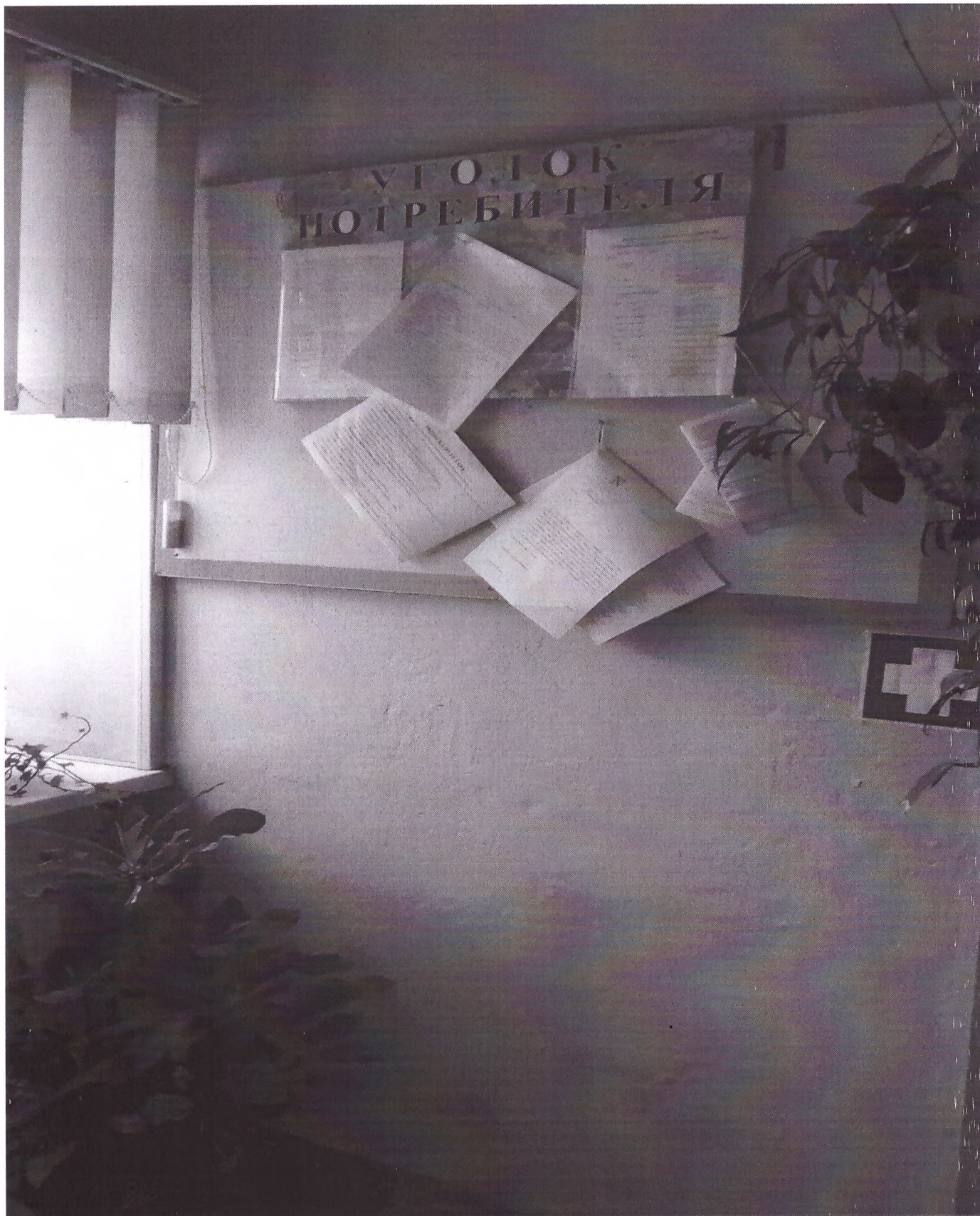


Фото № 8 – Система информации на обьекте

